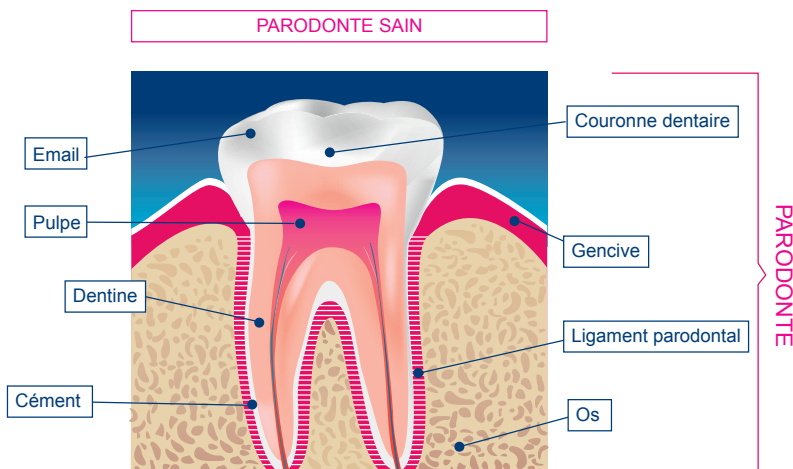


## LA MALADIE PARODONTALE



### Les maladies parodontales qu'est ce que c'est ?

Les maladies parodontales sont des atteintes des tissus de soutien de la dent. On parle de maladie parodontale lorsque la gencive, le ligament alvéolo-dentaire et/ou l'os entourant la dent sont atteints par une inflammation ou une infection.

La gencive est le tissu mou de couleur rose qui entoure les dents. Lorsqu'elle subit une agression (infection, présence de tartre, ...) la « gingivite » s'installe.

La gingivite est le premier stade des maladies parodontales et correspond à une inflammation de la gencive, qui gonfle, devient rouge foncé et saigne au moindre contact. Fréquente, la gingivite est souvent localisée entre deux dents. Elle peut s'étendre et même se généraliser. Avec un traitement cette pathologie est réversible sans séquelles. Sans traitement cette maladie évolue vers un déchaussement des dents, appelé « parodontite », avec une perte irréversible de tissus autour des dents, pouvant à terme provoquer la perte des dents.

### Comment se protéger de cette maladie ?

Pour éviter les maladies parodontales il est essentiel de respecter certaines règles :

- un brossage des dents, à raison de deux fois par jour, pendant 2 minutes, afin d'éliminer la plaque dentaire ;
- le passage quotidien du fil dentaire tous les soirs pour enlever la plaque qui reste entre les dents et qui ne peut pas être éliminée par le seul brossage des dents ;
- une visite annuelle chez votre dentiste, qui évaluera votre santé parodontale et procédera à un détartrage et à une élimination professionnelle de la plaque dentaire.

### Quels sont les risques d'une parodontite ?

Ne laissez pas une gingivite évoluer vers une parodontite car cette dernière a des conséquences graves !

La parodontite correspond à une perte progressive de l'os alvéolaire autour des dents. Si elle n'est pas traitée à temps, les dents commencent à bouger progressivement ; on observe alors une récession gingivale (déchaussement des dents) qui peut déboucher sur une perte de dents. La parodontite peut également avoir des répercussions sur votre santé générale :

- risque d'aggravation du diabète
- augmentation du risque des maladies cardio-vasculaires
- risque d'accouchement prématuré chez les femmes enceintes.

